

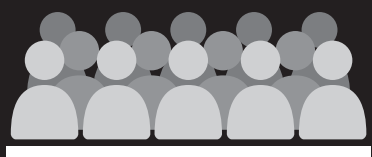
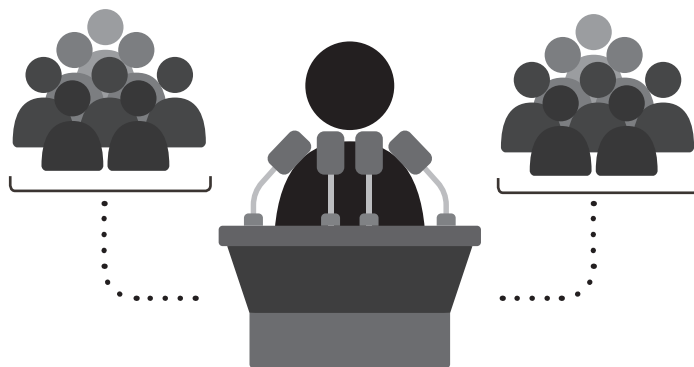
ACT 2016/2017

Comissão paritária sobre o plano de saúde



Foi criada uma comissão paritária, com representantes tanto dos empregados quanto dos Correios, para propor melhorias no plano CorreiosSaúde até 30/1/2017.

A comissão dá voz também aos trabalhadores e transparência ao processo. Para alcançar um bom trabalho, seus membros deverão agir com isenção, analisando os fatos com objetividade para chegarem a um consenso.



Primeira reunião

A reunião ocorre nos dias 20 e 21/10/2016 com a seguinte pauta:

- 1 Construção e assinatura do Regimento Interno
- 2 Definição dos temas a serem tratados
- 3 Definição do cronograma de atividades

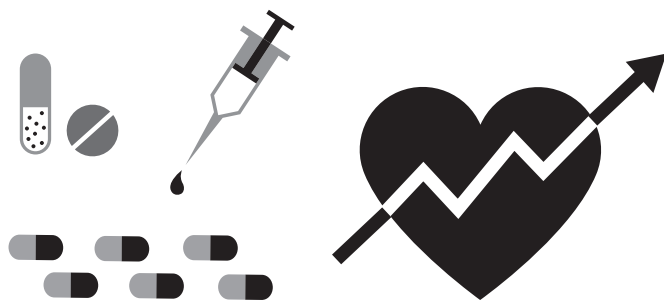
Entenda mais sobre o assunto

A Agência Nacional de Saúde Suplementar (ANS) dividiu as operadoras em 6 modalidades, entre elas a autogestão. A Postal Saúde opera nesta modalidade. É uma instituição sem fins lucrativos e constituída pelos Correios.



Vantagens da autogestão

- 1 Foco principal na saúde do empregado
- 2 Fácil implantação de tecnologias de atendimento ao beneficiário
- 3 Agilidade no atendimento às demandas da ANS



Os Correios são a empresa mantenedora da Postal Saúde e é responsável pelo seu direcionamento e por garantir sua sustentabilidade financeira.

Dúvidas? Entre em contato:
vigep@correios.com.br

Acompanhe a comissão paritária em
blog.correios.com.br/acordocoletivo.